

Seit 1988 ist Vught Nationales Denkmal, seit 2002 erschließt ein neues Besucherzentrum mit Museum und rekonstruierten Bauten die Geschichte des deutschen Konzentrationslagers auf holländischem Boden. Die acht Ausstellungsräume gehen ohne Verbindungsgänge ineinander über. Wenige Fenster, die mit der Fassade bündig abschließen, ermöglichen gezielte Blicke ins umgebende Waldgelände. Der Blick wird unter anderem auf ein im Freien aufgebautes Modell des gesamten Lagers gelenkt. Der schlichte Neubau dient zur Ausstellung einer kurzen, aber schrecklichen historischen Zeitspanne, deren Aktualität den vorwiegend jungen Besuchern mittels Museumsdidaktik nahegebracht wird. Die sorgfältige und behutsame Ausstellungsgestaltung arbeitet mit abstrahierenden Mitteln, in Form und Farbe sehr zurückgenommen und auf die sachlichen Informationen von Text und Bild konzentriert. Das Museum soll einerseits Jugendliche für die Existenz und die Hintergründe von Tätern, Opfern und »Zuschauern« sensibilisieren – andererseits soll dieses Monument auch Platz zum Gedenken bieten.

Since 1988, Vught has been a national memorial and, since 2002, a new visitor centre with a museum and reconstructed buildings has been portraying the history of the German concentration camp in Holland. The eight exhibition rooms do not have connecting corridors but merge into each other. There are only a few windows, which are flush with the facade and enable views of the surrounding wooded terrain. The eye is attracted to a model of the entire camp, set up outdoors. The simple and unadorned new building is used to portray a brief but horrendous period of time whose continued relevance today is made clear to the mostly young visitors with the help of didactic museum methods. The careful and delicate design of the exhibition works with abstracting means, is very restrained in terms of form and colour and concentrates on the objective information displayed in text and imagery. The museum is intended to make young people sensitive to the existence and background of the perpetrators, victims and »onlookers«. But this monument is also intended to serve as a memorial of the past.

National Denkmal Konzentrationslager Vught

Dates
October 2002
Size
1,500 m²
Budget
975,000 EUR

Location
Vught, NL
Client Company
Stichting Nationaal
Monument Kamp Vught

Design Company
Marcelwoutersontwerpers
Architect/Designer
Claus en Kaan

Designer Lighting
Marcelwoutersontwerpers
Designer Multimedia
Marcelwoutersontwerpers
Realisation
Keijsers Ausstellungsbau



02.01



02.02



02.03



02.04

02.01
Besinnungsraum
Space for reflection

02.02
Gefangenenraum
Prisoners' room

02.03-04
Baracke
Hut

02.05
Inszenierung Kneipe
Pub setting

02.06
Interview im Medienraum
Interview in the media room

02.07
Perspektive
Perspectives

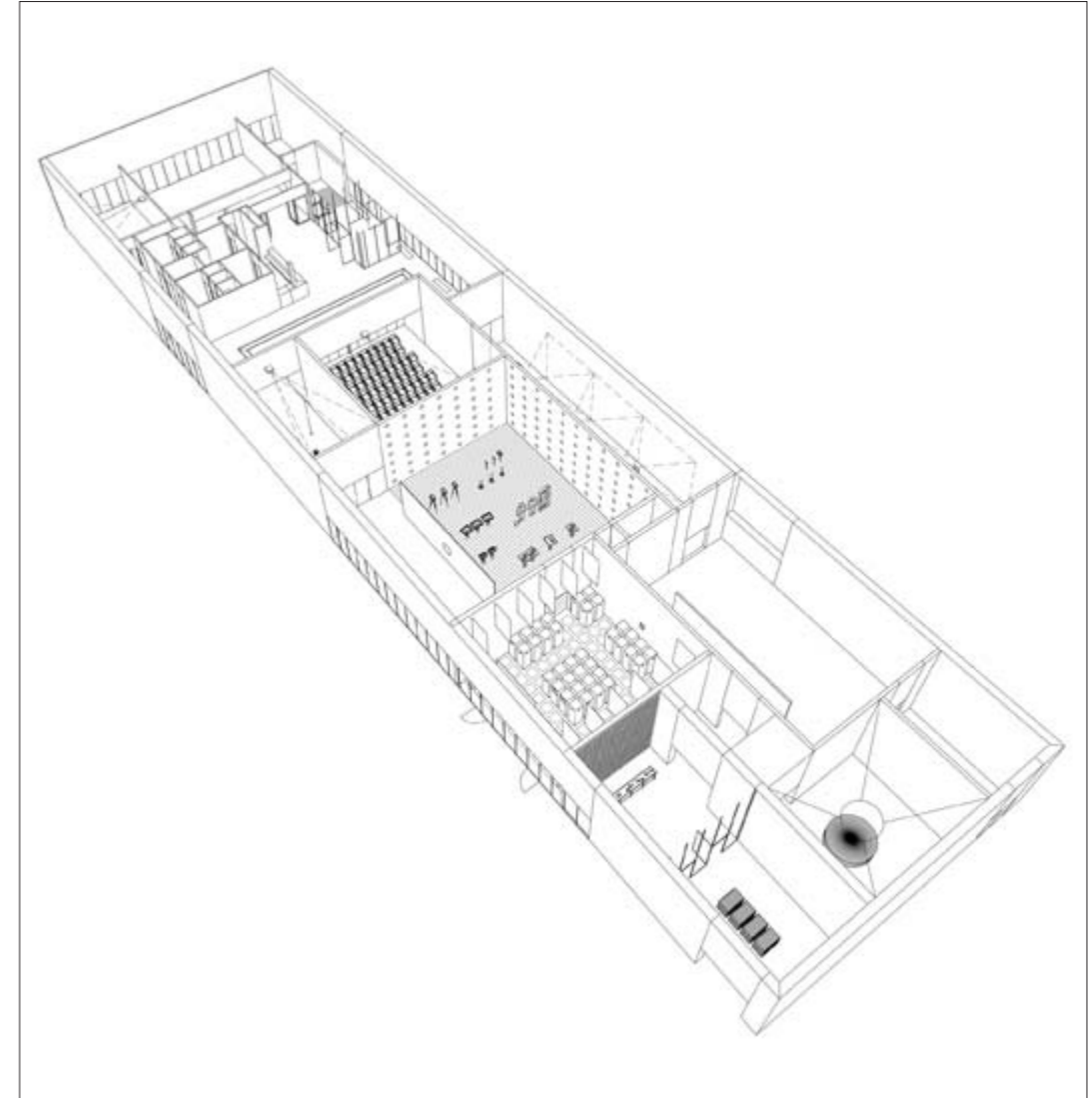
02.01-07
© Marcelwoutersontwerpers



02.05



02.06



02.07